

Типы  
Types

Тип/Схема подключения Basic type/Circuit diagram	Размер Switch size	Номинальный рабочий ток I <sub>n</sub> Rated permanent current I <sub>n</sub>	Мак. коммутационная способность (АС-3/400 V)	Число контактных отсеков Number of chambers	Угол отключения Switching angle	IP 54		
								Фронтальный монтаж Front fixing
								Тип Type Номер заказа Ref. No.

	V2N	25	7,5	1	45	V2N U1-F1-B-SI 141 814
	V3N	32	11	1	45	V3N U1-F3-B-SI 146 318
	V2N	25	7,5	1	45	V2N U1-F1-B-SI9 141 947 (Hand 0-Auto)

**U1**

Переключатель 1 -  
полюсной с  
"0" положением  
Change-over switches  
single pole with 0 position

	V2N	25	7,5	2	45	V2N U2-F1-B-SI 141 817
	V3N	32	11	2	45	V3N U2-F3-B-SI 146 321
	VN 32	50	15	2	60	VN U2 32-F3-B-SI 148 272
	VN 50	63	22	2	60	VN U2 50-F4-B-SI 150 261

**U2**

Переключатель 2 -  
полюсной с  
"0" положением  
Change-over switches  
double pole with 0 position

	V2N	25	7,5	3	45	V2N U-F1-B-SI 141 820
	V3N	32	11	3	45	V3N U-F3-B-SI 146 324
	VN 32	50	15	3	60	VN U 32-F3-B-SI 148 273
	VN 50	63	22	3	60	VN U 50-F4-B-SI 150 262
	VN 80	115	37	3	60	VN U 80-F4-B-SI 152 258
	VN 125	150	55	3	60	VN U 125-F5-B-SI 154 304
	VN 200	250	65	6	60	VN U 200-F5-B-SI 155 303

**U**

Переключатель 3 -  
полюсной с  
"0" положением  
Change-over switches  
triple pole with 0 position

	V2N	25	7,5	4	45	V2N U4-F1-B-SI 141 823
	V3N	32	11	4	45	V3N U4-F3-B-SI 146 327
	VN 32	50	15	4	60	VN U4 32-F3-B-SI 148 274
	VN 50	63	22	4	60	VN U4 50-F4-B-SI 150 263
	VN 80	115	37	4	60	VN U4 80-F4-B-SI 152 259
	VN 125	150	55	4	60	VN U4 125-F5-B-SI 154 332
	VN 200	250	65	8	60	VN U4 200-F5-B-SI 155 317

**U4**

Переключатель 4 -  
полюсной с  
"0" положением  
Change-over switches  
4 poles with 0 position

Задний монтаж и монтаж в отверстие по запросу  
Rear fixing and single hole mounting on request




# Переключатели VN-Серия

## Change-over switches VN series

### Типы

### Types

Тип/Схема подключения Basic type/Circuit diagram	Размер Switch size	Номинальный рабочий ток I <sub>n</sub> Rated permanent current I <sub>n</sub>	Макс. коммутационная способность (АС-3/400 V)	Число контактных отсеков Number of chambers	Угол отключения Switching angle	
	A	kW		°	IP 54	
	Фронтальный монтаж Front fixing F					

#### UD1

Переключатель 1 -  
полюсной без  
"0" положения  
Change-over switches  
single pole without  
0 position

	V2N	25	7,5	1	45	V2N UD1-F1-B-SI 141 826
	V3N	32	11	1	45	V3N UD1-F3-B-SI 146 330
	V2N	25	7,5	1	45	V2N UD1-F1-B-SI9 142 503

#### UD2

Переключатель 2 -  
полюсной без  
"0" положения  
Change-over switches  
double pole without  
0 position

	V2N	25	7,5	2	45	V2N UD2-F1-B-SI 141 829
	V3N	32	11	2	45	V3N UD2-F3-B-SI 146 333
	VN 32	50	15	2	60	VN UD2 32-F3-B-SI 148 372
	VN 50	63	22	2	60	VN UD2 50-F4-B-SI 150 323

#### UD

Переключатель 3 -  
полюсной без  
"0" положения  
Change-over switches  
triple pole without  
0 position

	V2N	25	7,5	3	45	V2N UD-F1-B-SI 141 832
	V3N	32	11	3	45	V3N UD-F3-B-SI 146 336
	VN 32	50	15	3	60	VN UD 32-F3-B-SI 148 275
	VN 50	63	22	3	60	VN UD 50-F4-B-SI 150 325
	VN 80	115	37	3	60	VN UD 80-F4-B-SI 152 318
	VN 125	150	55	3	60	VN UD 125-F5-B-SI 154 334
	VN 200	250	65	6	60	VN UD 200-F5-B-SI 155 326

#### UD4

Переключатель 4 -  
полюсной без  
"0" положения  
Change-over switches  
4 poles without 0 position

	V2N	25	7,5	4	45	V2N UD4-F1-B-SI 141 835
	V3N	32	11	4	45	V3N UD4-F3-B-SI 146 339
	VN 32	50	15	4	60	VN UD4 32-F3-B-SI 148 375
	VN 50	63	22	4	60	VN UD4 50-F4-B-SI 150 327
	VN 80	115	37	4	60	VN UD4 80-F4-B-SI 152 320
	VN 125	150	55	4	60	VN UD4 125-F5-B-SI 154 336
	VN 200	250	65	8	60	VN UD4 200-F5-B-SI 155 331

Задний монтаж и монтаж в отверстие по запросу  
Rear fixing and single hole mounting on request



Размеры в мм  
Dimensions in mm

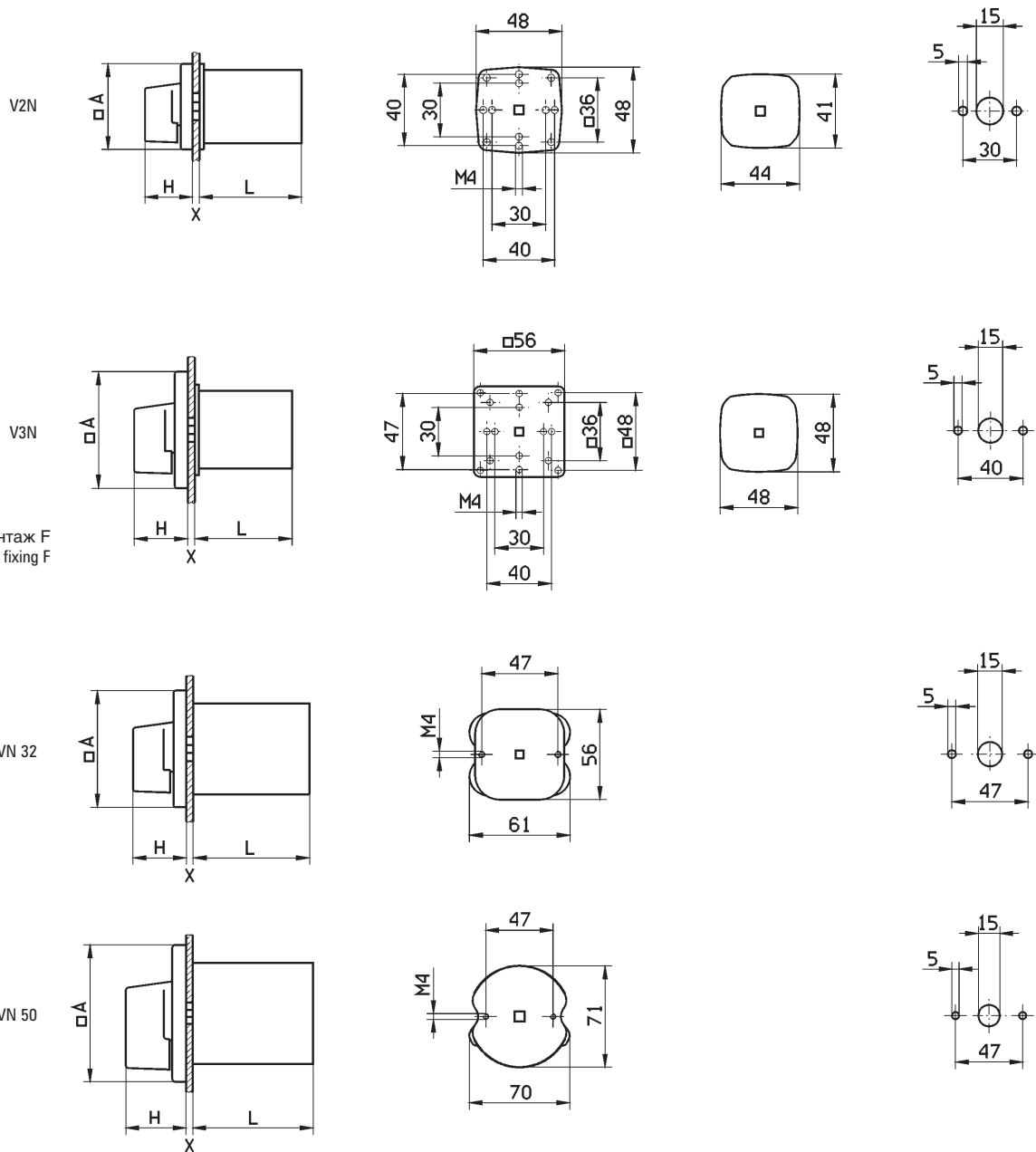
Монтаж  
Insert

Вид спереди  
Front view

Корпус выключателя  
Switch body

Крепежные отверстия  
Panel drilling

Фронтальный монтаж F  
Front fixing F



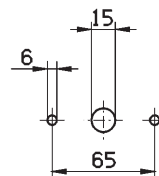
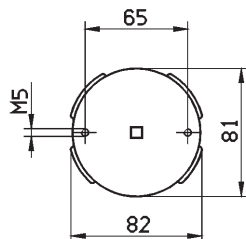
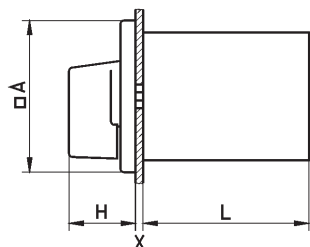
Тип Type	□A	H	X <sub>max.</sub>	Разм. Dim.	Число контактных отсеков Number of contact chambers										
					1	2	3	4	5	6	7	8	9	10	11
V2N	48	27	4	L	33	45	57	69	81	93	105	117	129	141	153
V3N	72	34	4		34	47	60	73	86	99	112	125	138	151	164
VN 32	72	34	4		44	60	76	92	108	124	140	156	172	188	204
VN 50	96	44	4		49	68	86	105	123	142	160	179	197	216	234

Монтаж  
Insert

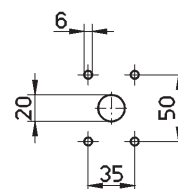
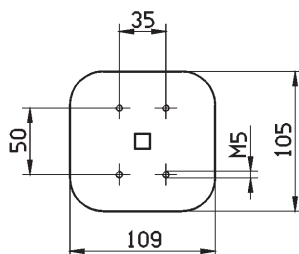
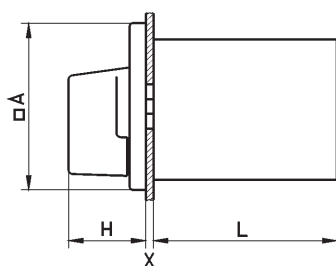
Вид спереди  
Front view

Крепежные отверстия  
Panel drilling

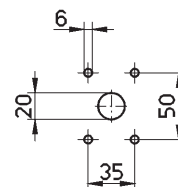
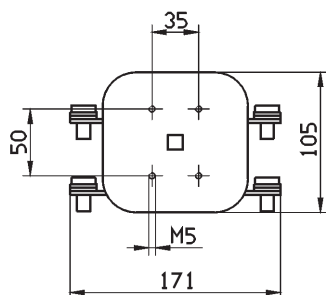
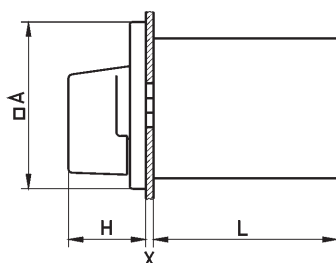
Размеры в мм  
Dimensions in mm



VN 80



VN 125



VN 200

Фронтальный монтаж F  
Front fixing F

Тип Type	DA	H	X <sub>max.</sub>	Разм. Dim.	Число контактных отсеков Number of contact chambers										
					1	2	3	4	5	6	7	8	9	10	11
VN 80	96	44	4	L	57	81	105	129	153	177	201	225	249	273	297
VN 125	125	60	4		77	108	139	170	201	232	263	294	325	356	387
VN 200	125	60	4		77	108	139	170	201	232	263	294	325	356	387



Размер Switch size		V2N	V3L V3N	VN 32	VN 50	VN 80	VN 125	VN 200
Расчетное напряжение развязки (III/3) Rated insulating voltage (III/3)	$U_i$ V~	690	690	690	690	690	690	690
Расчетная устойчивость импульсному напряжению (III/3) Rated impulse voltage rigidity (III/3)	$U_{imp.}$ kV	6	6	6	6	6	6	6
Расчетный установившийся ток Rated permanent current	$I_u$ A	25	32	50	63	115	150	250
Сечения подключаемых одно- или многожильных проводов Connectable cross sections single resp. multi-strand	mm <sup>2</sup>	0,75–4	1–6	2,5–10	2,5–16	4–35	16–50 <sup>1)</sup>	35–120 <sup>1)</sup>
Сечение проводника с наконечником (DIN 46228) fine wire with core end bush (DIN 46228)	mm <sup>2</sup>	0,75–2,5	0,75–4	1,5–6	1,5–10	2,5–25	–	–
Контактные винты Terminal screws		M4	M4	M5	M5	2 x M4	M8	M10
Защита при коротком замыкании, плавкий предохранитель Short-circuit protection, fusible cut-out	(gL) A max.	25	35	63	80	125	160	250
<b>Характеристики выключателей по EN 60204</b> Properties of main switches as per EN 60204								
Требования к изоляции по EN 60947 выполняются до Requirements for isolators as per EN 60947 complied with up to	V~	≤ 480	≤ 480	≤ 690	≤ 690	≤ 690	≤ 690	≤ 690
<b>Коммутационная способность при переменном напряжении</b> Switching capacity under alternating voltage conditions								
<b>AC-21A/B</b> Силовой выключатель Load break switches								
Расчетный рабочий ток Rated operating current	$I_e$ A	25	32	50	63	115	150	250
Расчетное рабочее напряжение Rated operating voltage	$U_e$ V~	690	690	690	690	690	690	690
AC-23A/B Моторные выключатели (выключатели) Motor switches (main switches)	220...240 V,3~ kW	5,5	7,5	11	18,5	30	45	55
	380...440 V,3~ kW	11	15	22	30	55	75	90
	500 V,3~ kW	–	–	18,5	30	45	90	110
	660...690 V,3~ kW	–	–	18,5	22	30	45 <sup>1)</sup>	45
Отключающая способность Switching-off capacity	380...440 V,3~ A	180	240	345	460	835	1140	1360
AC-3 Моторные выключатели для рабочей коммутации Motor switches, for operational switching	220...240 V,3~ kW	4	7,5	7,5	11	22	30	37
	380...440 V,3~ kW	7,5	11	15	22	37	55	65
	500 V,3~ kW	7,5	11	18,5	30	45	75	90
	660...690 V,3~ kW	11	15	18,5	22	30	45	45
AC-4 Моторные выключатели, толчковый режим, торможение обратным током Motor switches, inching, reverse current braking	220...240 V,3~ kW	1,1	2,2	2,2	3	4	7,5	11
	380...440 V,3~ kW	2,2	3	5,5	7,5	11	18,5	22
	500 V,3~ kW	2,2	3	5,5	7,5	15	22	30
	660...690 V,3~ kW	3	4	5,5	7,5	7,5	15	15
AC-15 Управляющие выключатели $I_e$ Control switches $I_e$ at	220–240/380–440/500 V A	6/4/–	9/6/–	16/8/7	–	–	–	–
<b>Разрешения</b> Listings								
Germ. Lloyd Lloyd All.		●	●	●	●	●	●	●
Kanada Canada General Use	, USA	25	35	45	55	80	100	200 <sup>2)</sup>
Двигатель 3~/1~		3~   1~	3~   1~	3~   1~	3~   1~	3~   1~	3~   1~	3~   1~
	120 V hp	2   2	3   2	–   3	–   –	–   –	–   –	–   –
	240 V hp	5   2	7,5   3	10   7,5	15   –	25   –	30   –	40 <sup>2)</sup>   –
	480 V hp	10   5	15   5	20   –	30   –	40   –	60   –	70 <sup>2)</sup>   –
	600 V hp	10   5	20   7,5	20   –	30   –	50   –	50   –	110 <sup>2)</sup>   –

<sup>1)</sup> с кабельным наконечником по DIN with DIN cable lug

<sup>2)</sup> проверено только CSA only CSA tested